

بِسْمِ اللَّهِ الرَّحْمَنِ الرَّحِيمِ

آموزش رویه ملوانی و شیوه احراز صلاحیت مالک کالای ملوانی



نشست ۱

اردیبهشت ۱۴۰۵

هدف و الزامات قانون

دوره اجرای قانون: ۵ سال

نظارت بر ورود کالا به کشور

ساماندهی تجارت ملوانی در استان های جنوبی کشور

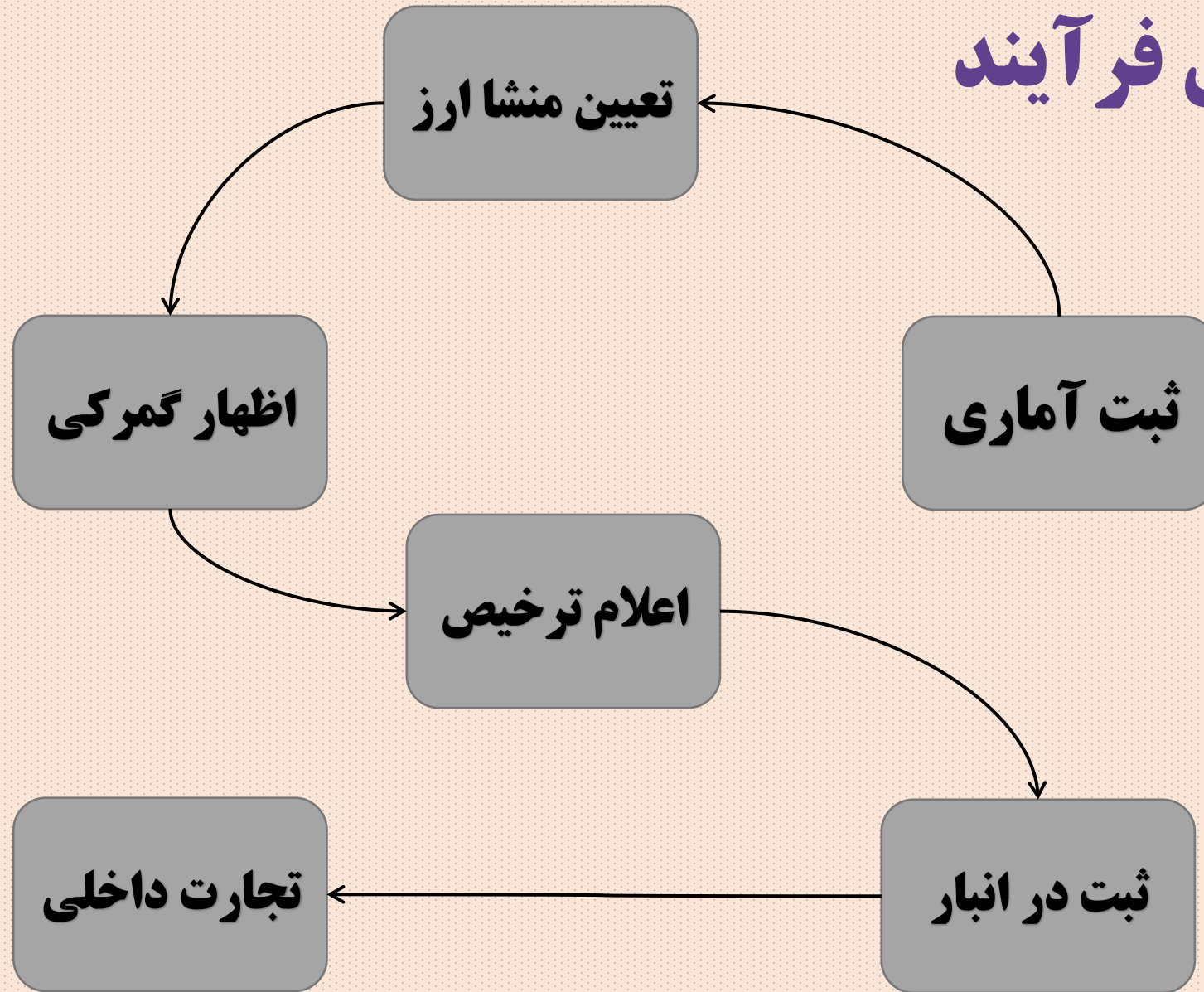
اعمال حقوق گمرکی و سود بازرگانی به صورت پلکانی

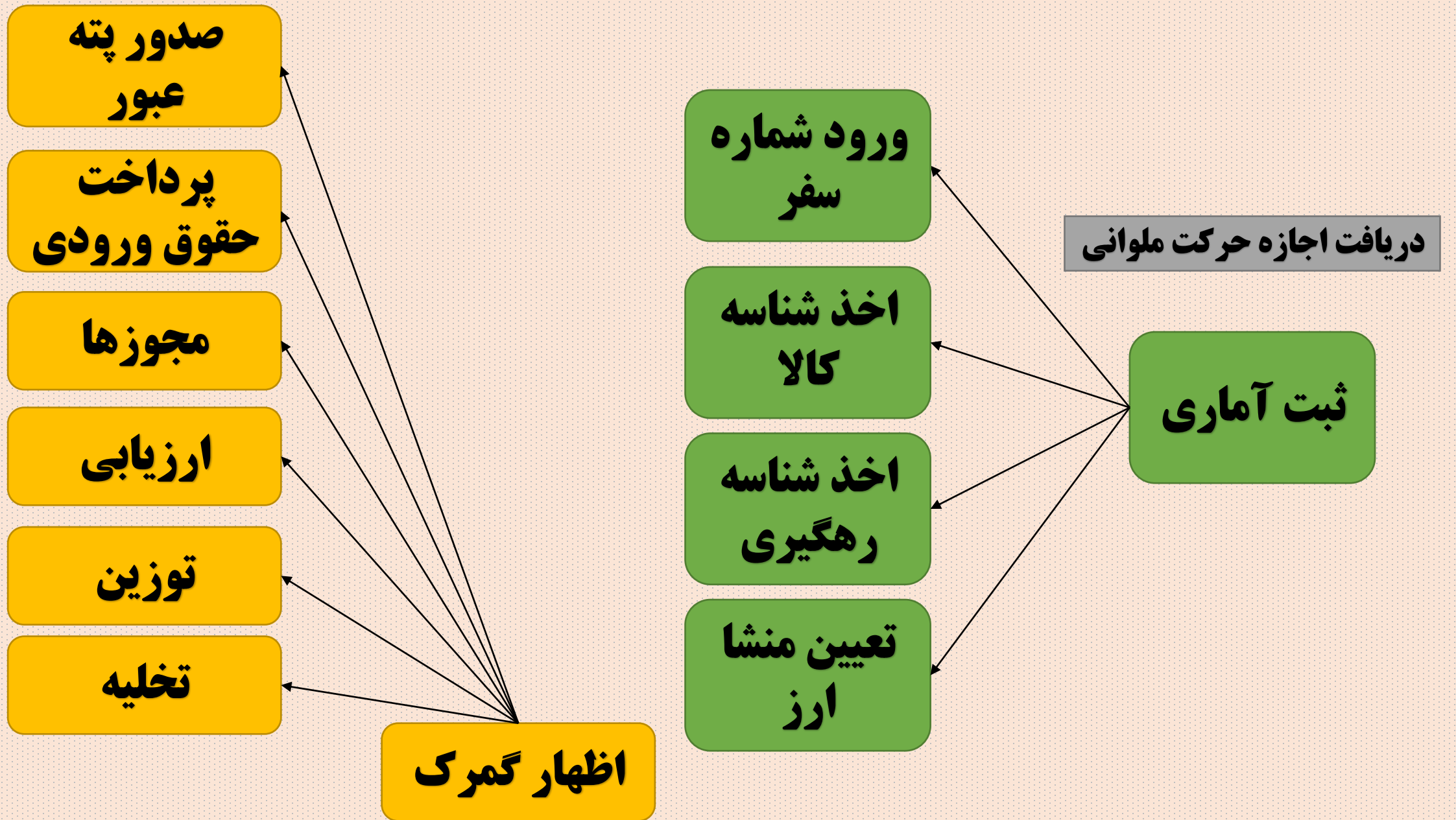
ادغام رویه ملوانی در رویه تجارت رسمی



شخصی	رویه اصلی	رویه ملوانی
ثبت سفارش	✓	ثبت آماری (سازمان مجوزدهنده و کارمزد ندارد)
کارت بازرگانی	✓	در صورت احراز صلاحیت مالک کالای ملوانی ✓
عوارض و حقوق ورودی	کامل	پلکانی
اعمال ممنوعیت‌ها	✓	لیست اقلام مجاز
تعیین منشا ارز	✓	غیربانکی (ارزش اشخاص - در برابر صادرات) ✓
سامانه انبارها	✓	✓
مجوز ترخیص	✓	✓
شناسه کالا و رهگیری	✓	✓
تعیین ارزش	مقررات عمومی	حداقل ارزش (اقلام خاص)
اعلام ترخیص	سیستمی	دستی
وسیله حمل	عمومی	لنج های مشمول
خروج از استان	✓	✓
اظهار گمرک	✓	✓

ساختار کلی فرآیند







اداره کل بنادر و دریانوردی استان هرمزگان

PORT CLEARANCE(PC)

اجازه حرکت

دولت جمهوری اسلامی ایران
وزارت راه و شهرسازی
سازمان بنادر و دریانوردی

Islamic Rep. of IRAN
Ministry of Roads & Urban
Development

File affairs NO. TIAB140400120

شماره امور دریایی: TIAB140400120

NO.	STIAB202636413496/2	STIAB202636413496/2	شماره سریال
DATE & TIME(PC)	5/5/2026 11:27:15 AM	۱۴۰۵/۰۲/۱۵ - ۱۱:۲۷	تاریخ و ساعت صدور
CLEARANCE NO.	5823405	۵۸۲۳۴۰۵	شماره اجازه حرکت
IM LEAVE NO.	998770	۹۹۸۷۷۰	شماره پروانه حرکت گمرک
			نماینده
SHIP NAME			نام کشتی
ORIGIN FROM	DUBAI	دبی	وارد از بندر
ISSUE DATE	2/7/2026 8:00:00 PM	۱۴۰۴/۱۱/۱۸ - ۲۰:۰۰	در تاریخ
IMO/ VESSEL REG NO.			شماره IMO/شماره ثبت شناور
COUNTRY FLAG	Iran	ایران	پرچم شناور
DESTINATION PORT	BANDAR ABBAS	بندر عباس	بندر ثبت
GROSS TONNAGE	97.00	۹۷.۰۰	ظرفیت ناخالص شناور
SHIP TYPE			فرمانده
PERMITTED TO SAIL TO	Muscat	مسقط خروج نماید.	اجازت دارد، به طرف
Director of Maritime Affairs	tiab	شهاب الدین مرادی	رئیس امور دریایی
Signature	tiab	بندر تیاب	بندر
			امضاء



Handwritten signature

Remarks

PC is valid for 5 days from date of issue for one trip.

Port clearance is forbidden while sea and weather conditions are not favorite.

To confirm the authenticity of this document, please visit our website:

<https://verify.pmo.ir/pcinquiry>

<https://verify.pmo.ir/pcinquiry>

تاریخ نسخ و زمانبندی کشتی / کنترل ترافیک دریایی / خدمات اسناد دریایی
این اجازه حرکت از تاریخ صدور به مدت ۵ روز برای یک سفر اعتبار دارد.
در صورت مساعد بودن شرایط جوی، خروج مجاز نخواهد بود.
بهت اطمینان از صحت اجازه حرکت به آدرس زیر مراجعه نمایید:

PORT(S) & MARITIME GENERAL DIRECTORATE OF HORMOZGAN PROVINCE

اداره کل بنادر و دریانوردی استان هرمزگان

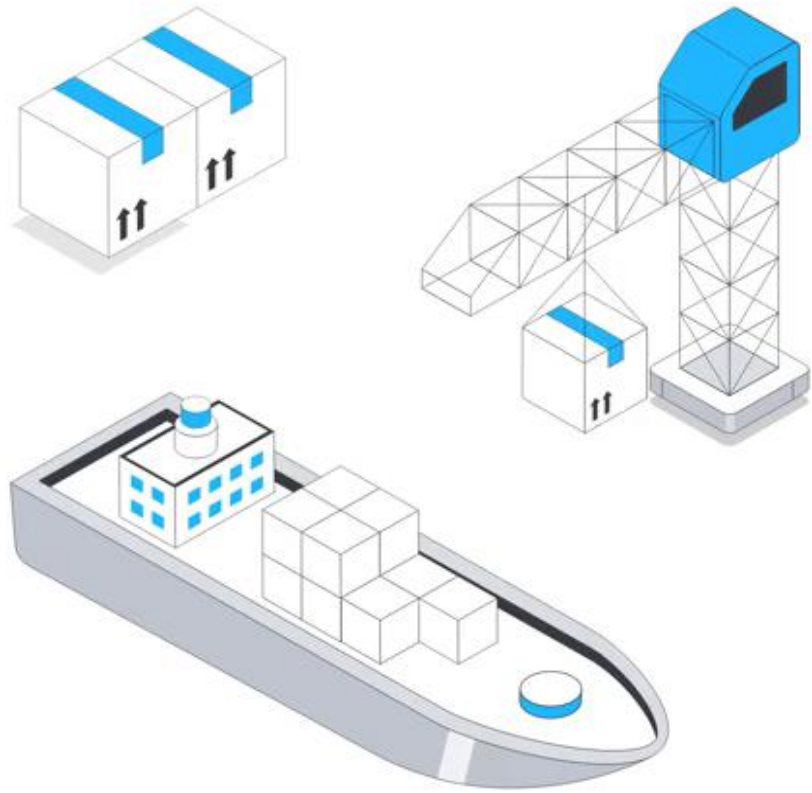
PORT CLEARANCE(PC)

اجازه حرکت

دولت جمهوری اسلامی ایران
وزارت راه و شهرسازی
سازمان بنادر و دریانوردی

شماره امور دریایی: TIAB140400120

تشریفات ترخیص



تخلیه کالا

توزین

اظهار واردات قطعی در سامانه گمرک

صدور پته عبور

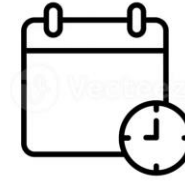
اعلام ترخیص

صرفاً برای اجازه خروج‌های ملوانی

در صورت رعایت کلیه الزامات قانونی

خروج از استان

رویه واردات



۱۴۰۵/۱۱/۶ تا ۱۴۰۴/۱۱/۰۷

سال دوم

آخرین خروج ← ۱۴۰۵/۰۹/۳۰

آخرین ترخیص ← ۱۴۰۵/۱۱/۰۶

مبادی ورودی مجاز

استان بوشهر

لاور ساحلی	نخل تقی
دیلم	عسلویه
گناوه	خارک
ریگ	دلوار
دیر	بوالخیر

کنگان

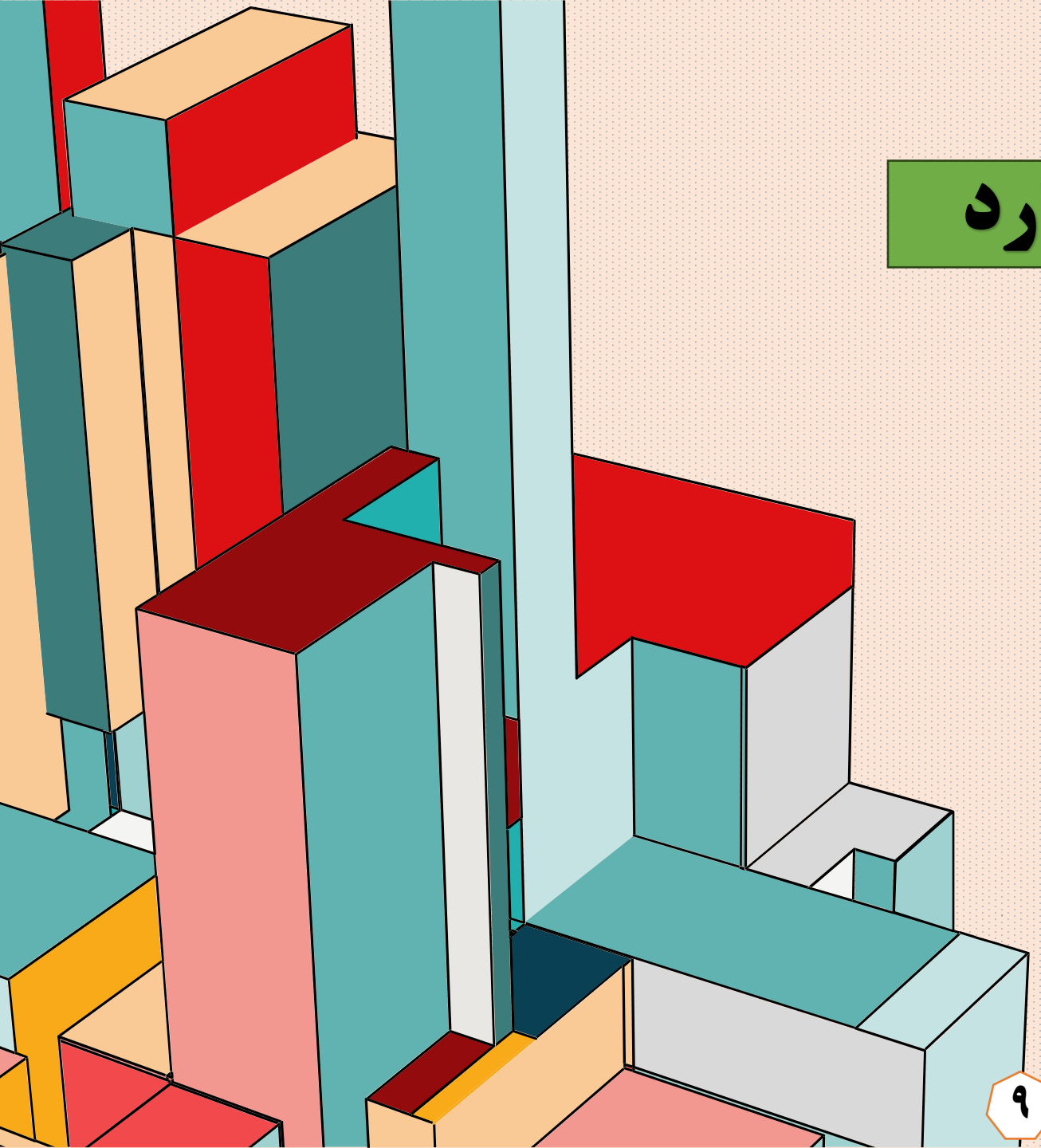
استان خوزستان

آبادان	شادگان
چوئبند	سجافی

اروندکنار

استان هرمزگان

کرگان	کوهستک	سیریک	جاسک
پهل	شهید باهنر	جزیره هرمز	تیاب
شیوه	چارک	لنگه	خمیر



وجود ندارد

محدودیت برند

واردات از مبدا

**هر کشوری به جز رژیم
اشغالگر قدس**

به صورت مشروط تعهدات مالک لنج

تعهدات مالک لنج

کالا در مبدا حداقل به اندازه GT موجود باشد و حداقل همین مقدار اظهار شود

حداقل ۴۰٪ از GT در هر سفر اقلام اساسی و ضروری باشد

اعمال جریمه و محرومیت در صورت عدم واردات به میزان تعیین شده

ارائه ضمانتنامه بانکی به میزان مابه التفاوت سوخت یارانه‌ای و آزاد

خروج از بندر حداکثر ۵ روز بعد از صدور مجوز دریایی

اصلاح گواهینامه و محدوده تردد در صورت نیاز

بیمه ملوانان

دریافت سوخت به قیمت آزاد و پرداخت مابه التفاوت به شناور پس از ترخیص

اقلام مجاز و حقوق ورودی

لیست اعلامی از سوی دفتر مقررات



مالیات

۵۰٪ رویه تجاری

۲۰٪ رویه تجاری

حقوق گمرکی و
سایر عوارض

اقلام مجاز و حقوق ورودی

سود بازرگانی

لوازم خانگی

تایر

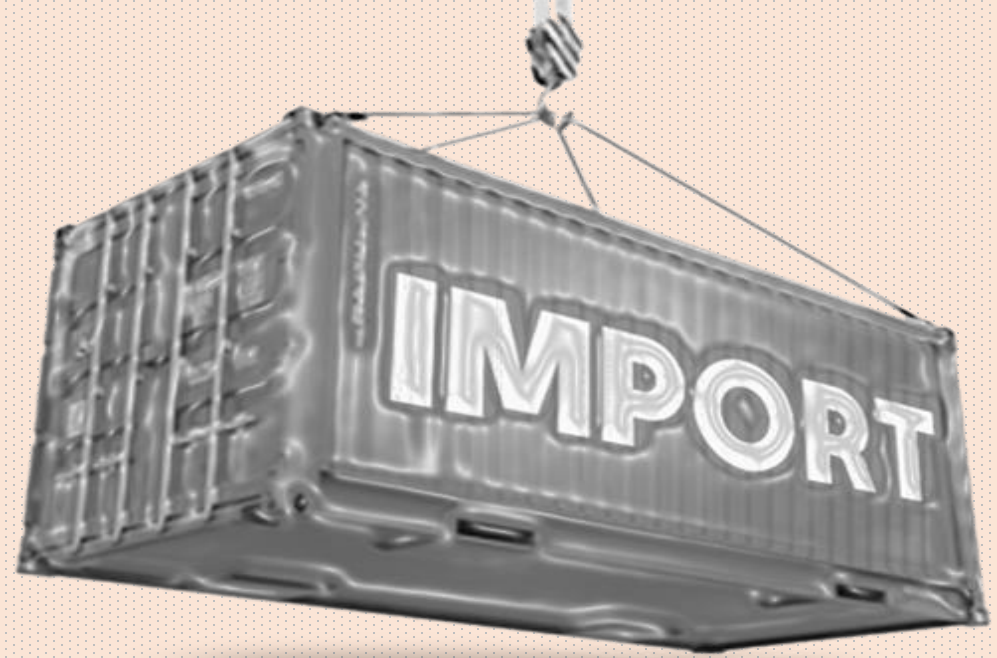
پارچه، نخ و
منسوجات

آرایشی و
بهداشتی

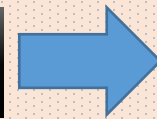
۳۰ درصد رویه تجاری

سایر اقلام

۱۵٪ رویه تجاری



سقف واردات



۵ میلیارد دلار

سه‌میه هر سال

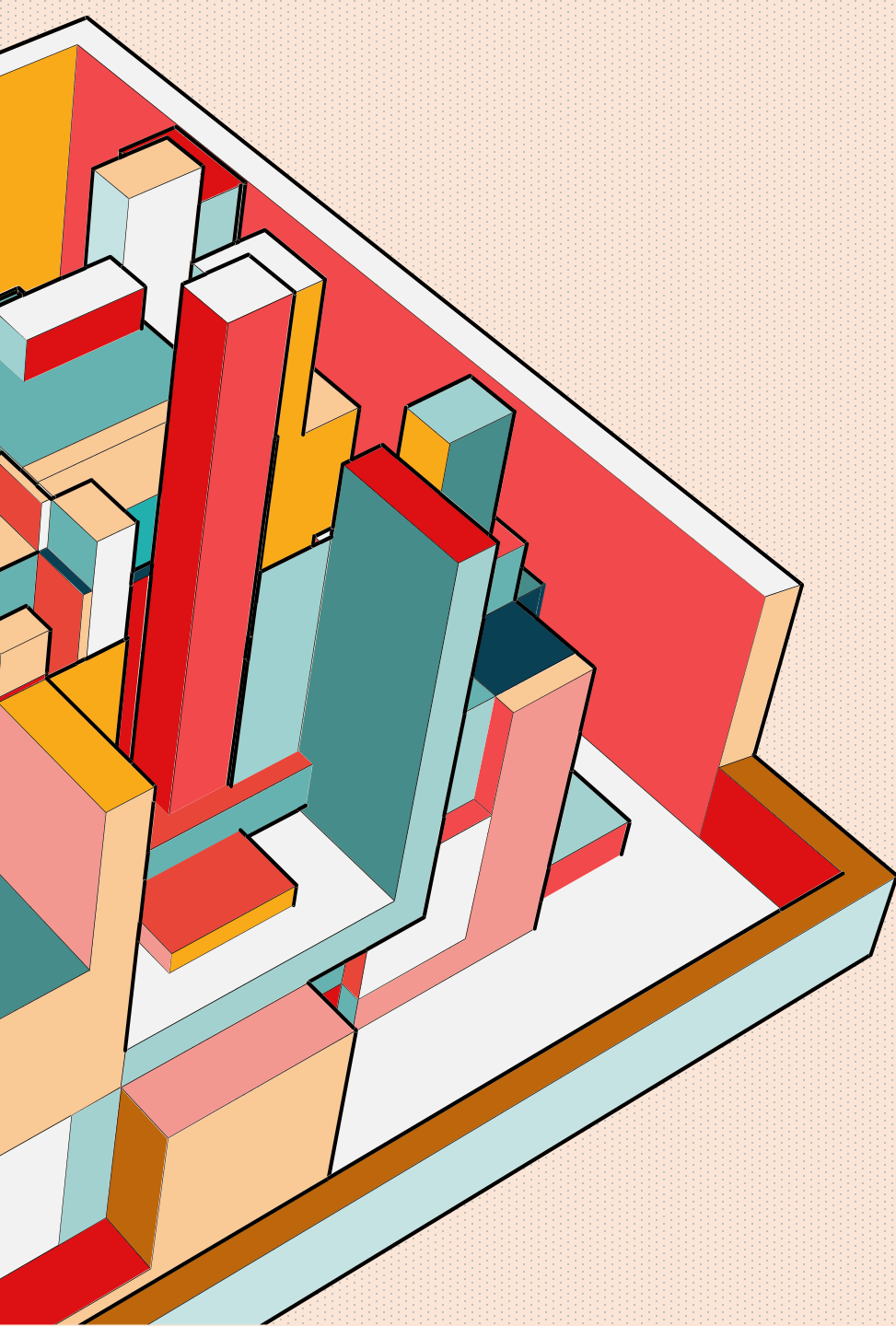
(متناسب با حداکثر ۷ درصد میزان واردات سال قبل از آن)

توسط کارگروه تعیین و ابلاغ خواهد شد.

دستور العمل صلاحیت مالک کالای ملوانی



سازوکار احراز و سلب صلاحیت



اشخاص
حقوقی

معاونت
توسعه
بازرگانی

سازمان
توسعه
تجارت

شاخص ها

رتبه بندی کارت بازرگانی	<	۴۰۰
-------------------------	---	-----

میانگین واردات سه سال اخیر	<	۱۰ میلیون دلار
----------------------------	---	----------------

حداقل دارایی	<	۱۰۰۰ میلیارد ریال
--------------	---	-------------------

حداقل فروش	<	۱۰۰۰ میلیارد ریال
------------	---	-------------------

صلاحیت های تجارت داخلی

کسب حداقل ۶۰۰ امتیاز از شاخص های جدول

کسب حداقل ۵۰ درصد هر کدام از شاخص ها

سامانه رتبه بندی
و اعتبار سنجی

اطلاعات گمرک

آخرین صورت
مالی

آخرین صورت
مالی



شاخص های تجارت داخلی

شفافیت و توانگری مالی

نمره کل ۲۵۰

مجموع دارایی

نمره کل ۷۵

بالای ۳۰۰ میلیارد تومان: ۷۵
بین ۲۰۰ تا ۳۰۰ میلیارد تومان: ۵۰
بین ۱۰۰ تا ۲۰۰ میلیارد تومان: ۲۵
کمتر از ۱۰۰ میلیارد تومان: ۰

شاخص های تجارت داخلی

نسبت سود به فروش

نمره کل ۵۰

بالای ۱۰ درصد: ۵۰

بین ۵ تا ۱۰ درصد: ۴۰

بین ۲ تا ۵ درصد: ۲۵

بین ۱ تا ۲ درصد: ۱۰

کمتر از ۱ درصد: ۰

شاخص های تجارت داخلی

نسبت مالیات پرداختی به
قطعی / تشخیصی

نمره کل ۵۰

بالای ۹۰ درصد: ۵۰

بین ۷۰ تا ۹۰ درصد: ۴۰

بین ۵۰ تا ۷۰ درصد: ۲۵

بین ۴۰ تا ۵۰ درصد: ۱۰

کمتر از ۴۰ درصد: ۰

شاخص های تجارت داخلی

کمتر از ۱۰ درصد: ۲۵

بین ۱۰ تا ۲۵ درصد: ۱۰

بیشتر از ۲۵ درصد: ۰

نسبت جرائم مالیاتی به
مالیات
قطعی / تشخیصی

نمره کل ۲۵

شاخص های تجارت داخلی

نسبت مالیات اظهاری به
قطعی / تشخیصی

نمره کل ۵۰

بالای ۷۰ درصد: ۵۰

بین ۷۰ تا ۴۰ درصد: ۴۰

بین ۴۰ تا ۲۵ درصد: ۲۵

بین ۲۵ تا ۱۰ درصد: ۱۰

کمتر از ۲۵ درصد: ۰

شاخص های تجارت داخلی

نمره کل ۳۵۰

توان لجستیکی و پشتیبانی

ظرفیت مجموع انبارهای
تحت کنترل

نمره کل ۱۰۰

مرجع: سامانه جامع انبارها

مجموع انبارهای تحت کنترل، بیش از ۱۰۰۰ متر باشد: ۱۰۰
مجموع انبارهای تحت کنترل، بین ۱۰۰ تا ۱۰۰۰ متر باشد: ۷۰
مجموع انبارهای تحت کنترل، بین ۵۰ تا ۱۰۰ متر باشد: ۵۰
مجموع انبارهای تحت کنترل، بین ۱۰ تا ۵۰ متر باشد: ۲۵
کمتر: ۰

چنانچه زنجیره فروش، متشکل از چندین بنگاه اقتصادی باشد و متقاضی بیش از ۴۰٪ سهامدار سایر شرکت ها باشد، حوزه توان لجستیکی و پشتیبانی سایر شرکت ها در محاسبه لحاظ می گردد.

شاخص های تجارت داخلی

تعداد شعب و نمایندگی
فروش

نمره کل ۱۰۰

بیش از ۵ نمایندگی فروش: ۱۰۰

بین ۱ تا ۵ نمایندگی فروش: ۵۰

بدون نمایندگی فروش: ۰

شاخص های تجارت داخلی

شبکه خدمات پس از فروش

نمره کل ۵۰

مرجع: انجمن ملی
خدمات پس از فروش

بیش از ۱۰ نمایندگی: ۵۰

بین ۳ تا ۱۰ نمایندگی: ۴۰

کمتر از ۳ نمایندگی: ۰

شاخص های تجارت داخلی

دو قرارداد بلندمدت یا بیشتر: ۱۰۰

یک قرارداد بلندمدت: ۷۰

بدون قرارداد بلند مدت: ۰

بهره‌مندی از قراردادهای
بلندمدت فروش

نمره کل ۱۰۰

مرجع: ارائه اصل قرارداد

شاخص های تجارت داخلی

نمره کل ۲۵۰

حسن رفتار تجاری

بالای ۵ هزار: ۵۰

بین ۲ تا ۵ هزار: ۴۰

بین ۵۰۰ تا ۲ هزار: ۲۵

زیر ۵۰۰: ۱۰

تعداد خرید و فروش در
سامانه جامع

نمره کل ۵۰

مرجع: یکسال اخیر

شاخص های تجارت داخلی

درصد شفافیت

نمره کل ۵۰

مرجع: یکسال اخیر

بالای ۷۵ درصد: ۵۰

بین ۵۰ تا ۷۵ درصد: ۳۰

بین ۲۵ تا ۷۵ درصد: ۲۰

کمتر: ۰

شاخص های تجارت داخلی

درصد تعیین تکلیف اسناد ورودی

نمره کل ۱۰۰

مرجع: یکسال اخیر

بالای ۸۰ درصد: ۱۰۰

بین ۶۰ تا ۸۰ درصد: ۸۰

بین ۵۰ تا ۶۰ درصد: ۵۰

بین ۲۵ تا ۵۰ درصد: ۲۵

بین ۱۰ تا ۲۵ درصد: ۱۰

کمتر از ۱۰ درصد: ۰

شاخص های تجارت داخلی

**تعداد شناسه های گارانتی
فعال**

نمره کل ۲۵

مرجع: یکسال اخیر

بیش از ۲۰۰۰ فقره: ۲۵

بین ۱۰۰۰ تا ۲۰۰۰ فقره: ۱۵

بین ۲۰۰ تا ۱۰۰۰ فقره: ۱۰

بدون شناسه: ۰

شاخص های تجارت داخلی

تعداد شناسنامه های گارانتی فعال

نمره کل ۲۵

مرجع: یکسال اخیر

بیش از ۵ فقره: ۲۵

بین ۲ تا ۵ فقره: ۱۵

بین ۱ تا ۲ فقره: ۱۰

بدون شناسه: ۰

شاخص های تجارت داخلی

نمره کل ۱۵۰

وضعیت شخصیت حقوقی و زیرساختها

نوع شخصیت حقوقی

نمره کل ۵۰

سهامی عام پذیرفته و تضامنی: ۵۰

سهامی عام غیر پذیرفته: ۴۵

سهامی خاص: ۴۰

مختلط و تعاونی و سایر حالات: ۲۰

مسئولیت محدود و یا شخص حقیقی: ۰

شاخص های تجارت داخلی

سرمایه ثابتی

نمره کل ۲۵

بالای ۲۵ میلیارد تومان: ۲۵

بین ۱۰ تا ۲۵ میلیارد تومان: ۲۰

بین ۱ تا ۱۰ میلیارد تومان: ۱۵

بین ۵۰۰ میلیون تا ۱ میلیارد: ۵

زیر ۵۰۰ میلیون تومان: ۰

شاخص های تجارت داخلی

قدمت تاسیس

نمره کل ۲۵

تاسیس ابتدای سال ۱۳۹۵ به قبل: ۲۵

تاسیس ابتدای سال ۱۴۰۰ به قبل: ۲۰

تاسیس ابتدای سال ۱۴۰۲ به قبل: ۱۰

تاسیس ۱۴۰۲ به بعد: ۰

شاخص های تجارت داخلی

نوع مجوز

نمره کل ۵۰

مجوز پخش و PL3 / پروانه بهره برداری تولیدی

/ فروشگاه های زنجیره ای: ۵۰

دارای اینماد بیش از یک ستاره: ۴۰

جواز تاسیس تولیدی بیش از ۵۰ درصد پیشرفت: ۳۵

دارای اینماد یک ستاره / جواز تاسیس تولیدی کمتر از ۵۰

درصد پیشرفت: ۲۵

سایر مجوزها: ۲۰

بدون مجوز: ۰



**با اعلام معاونت
توسعه بازرگانی**

حداقل ۹۰ درصد

میزان تعهد وارداتی

حداقل ۷۰ درصد

میزان تعهد صادراتی

**شرکتهای زنجیره ای بزرگ دارای شبکه توزیع
سراسری در کشور**

مستثنی از بند الف و ب

تعهدات صاحب کالای ملوانی

اطلاع از کلیه مصوبات مرتبط با
قانون

رعایت کلیه ضوابط و مقررات
مندرج در قانون

اعلام مشخصات انبار دپوی
مرتبط با کالای ملوانی در سطح
کشور

انجام تشریفات واردات صرفا با
نقش اعطا شده و عدم استفاده از
واسطه‌ها

انعقاد قرارداد با حداقل یک
شناور و اعلام نام آن

اعلام حوزه کالایی واردات اقلام
مجاز رویه ملوانی به تفکیک HS

ارائه مستندات مرتبط با
شاخص‌های ماده ۲ دستورالعمل

سلب صلاحیت در صورت عدم
ثبت آماری و ترخیص تا ۴ ماه

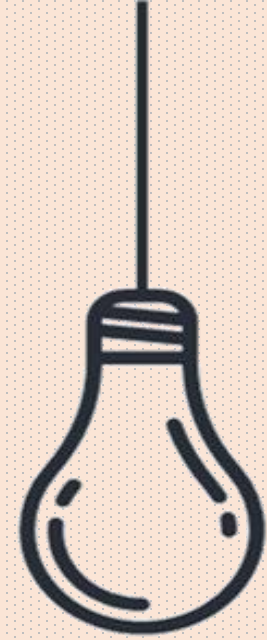
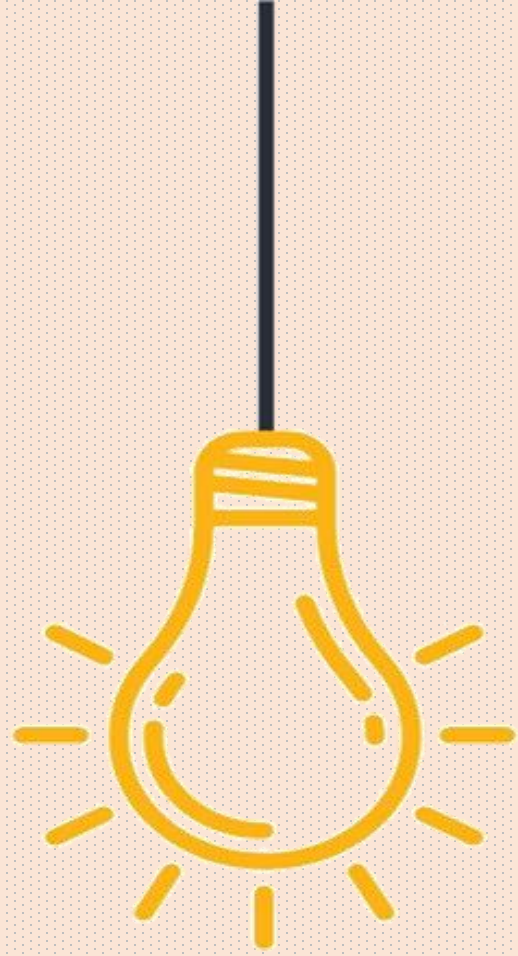
به‌روزرسانی شاخص‌های ماده ۲ در بازه ۳ ماهه / تصادفی
سلب صلاحیت در صورت عدم تحقق

@malavani_ntsw

کانال
آموزش و اخبار ملوانی
(ته لنجی)

@mlavani

گروه
پشتیبانی ثبت آماری ملوانی



وَالْعَاقِبَةُ لِلْمُتَّقِينَ